

AURA

BLUE LIFE



Doğanın ve denizin kalbinde büyüleyici bir yaşam

Benzersiz kimliği ile büyüleyici Ege mimarisinden ilham alarak; çevresine duyarlı, sürdürülebilir, doğanın eşsiz güzelliklerine duyduğumuz sevgiyle onu incitmeden tasarladığımız yeni projemiz ile sizlerle. Tabiatın büyüleyici manzarası ve arazi dokusundaki canlılığını, tasarımlarımızdaki özgünlüğümüz ile harmanlayarak projemizi taçlandırdık.



Geleneksel inşaat teknikleri ile modern tasarım ilkelerini buluşturarak ihtiyaçlar doğrultusunda;

- Villalar ve Daireler
- AVM
- Park Alanı

olmak üzere üç farklı konseptin kendi içleri ve birbirleri arasında olan ilişkileri ile kuvvetli bağlar yakalayarak mekan kurgularını düzenledik. Estetik ve geleneksel güzellikleri göz önünde tuttuğumuz projemizde arazi eğimini avantaja çevirerek bütün yapılarımızda eşsiz manzaralar yakaladık.





Estetiğin ve doğanın mimari ile buluşması

Toplam 45.522 m² üzerinde 70 blok 167 bağımsız bölüm şeklindedir, 132 daire 35 villa bulunmaktadır. Yapıları; büyük bahçeleri, buldukları arazi ile uyumlu peyzaj düzenlemeleriyle birlikte bir ailenin bütün ihtiyaçlarını karşılayabilecek ve aile içindeki etkileşimi güçlendirebilecek iç mekan kurgularıyla tasarladık.



Geniş ve ferah yaşam alanları ile kendinizi huzurlu bir hayatın içinde bulacaksınız

Yapılar cephe, çatı tasarımları, kullanılan materyaller, konforlu iç ve dış mekanlarıyla birbirleri arasında uyumluken uygun dokunuşlar ile mahremiyetin de sağlanmış olduğu geniş ve ferah alanlara özen gösterdik. Proje alanındaki eğimi fırsata çevirerek her villa için deniz, göl ve bahçelerin bulunduğu büyüleyici manzaralar elde ettik. Tüm mekanlar doğal ışıkla aydınlanabilecek şekilde tasarlanırken ortak alanlardaki yoğun etkileşimi karşılayabilmek amacıyla geniş ve ferah salon dizaynları yaptık. Her villanın kullanabileceği havuzlar, park alanları ve yeşil alanlar ile işlevselliği güçlendirdik.







Ferah ve konforlu iç mekanlarda huzur bulacaksınız

Modern mimari yapı ile doğal koşulların sunduğu en iyi kullanım olanaklarını sizlerle buluşturuyoruz. Aydınlık odaları; geniş, rahat ve kullanışlı iç yapısı ile evinizde ferah bir nefes alacaksınız.





Hiç bir olanağı kaçırmayın diye...

Doğal arazimizin canlılığından esinlenerek oluşturduğumuz AVM tasarımımızın formu ile estetiği yakalarken bağlamı ile olan etkileşimini her alanda yansıtmaya çalıştık. 45 adet ticari alana sahip AVM projemizde meydan tasarımı, ferah iç ve dış alan konforu, insan etkileşimlerini güçlendiren plan çözümleri ve sosyal hayatı canlandıran peyzaj düzenlemeleri ile tek kütleli güçlü bir yapı elde ettik.



**Tuzla Göl Manzarası
ya da Masmavi Ege
Denizi Manzarasına
sahip bir eviniz olsun
ister misiniz ?**



1 No'lu 2+1 Daire

Brüt Alan 79,85m²
Net Alan 69,80m²
Salon + Mutfak 30,10m²
Ebv. Yatak Odası 10,00m²
Banyo+WC 3.40m²
Ebv Banyo+WC 3.75m²
Yatak Odası 11.70m²
Yatak Odası 9,65m²
Teras 11,00m²
Hol 1,90m²

2 No'lu 2+1 Daire

Brüt Alan 81,90m²
Net Alan 71,85m²
Salon + Mutfak 30,10m²
Ebv. Yatak Odası 10,00m²
Banyo+WC 3.40m²
Ebv Banyo+WC 3.75m²
Yatak Odası 11.70m²
Yatak Odası 9,65m²
Teras 11,00m²
Hol 1,90m²



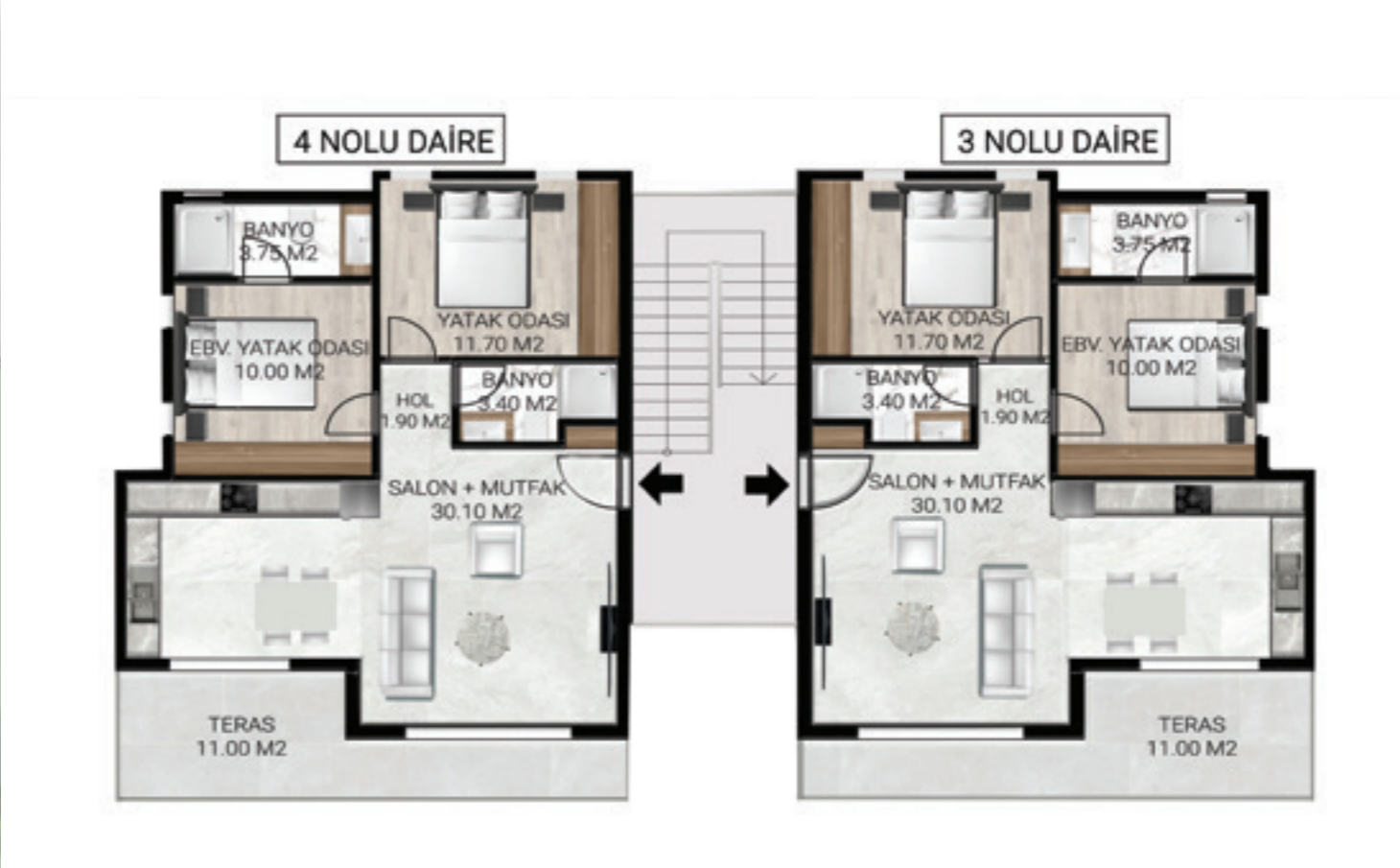
ZEMİN KAT

3 No'lu 2+1 Daire

Brüt Alan 79,85m²
Net Alan 69,80m²
Salon + Mutfak 30,10m²
Ebv. Yatak Odası 10,00m²
Banyo+WC 3.40m²
Ebv Banyo+WC 3.75m²
Yatak Odası 11.70m²
Yatak Odası 9,65m²
Teras 11,00m²
Hol 1,90m²

4 No'lu 2+1 Daire

Brüt Alan 81,90m²
Net Alan 71,85m²
Salon + Mutfak 30,10m²
Ebv. Yatak Odası 10,00m²
Banyo+WC 3.40m²
Ebv Banyo+WC 3.75m²
Yatak Odası 11.70m²
Yatak Odası 9,65m²
Teras 11,00m²
Hol 1,90m²



BİRİNCİ KAT

Ege denizinin eşsiz maviliklerine sadece 5 dakika uzaktasınız...



Zengin doğal türlere sahip Boğaziçi'nin tabii güzelliklerine dokunmadan açık yeşil alanlarla projemizi doğa ile bütünleştirdik.

Eşsiz göl ve deniz manzaraları için seyir alanları, çocuk oyun alanları, oturma, spor ve dinlenme alanları gibi farklı etkinlik alanlarıyla sosyal çevreyi güçlendirirken aynı zamanda insan ile doğa arasında da bir köprü oluşturmayı hedefledik.

Projemizin teslim tarihi Aralık 2023'de olarak planlanmıştır.



AURA

BLUE LIFE

